

A Peneira Vibratória Kontinuer foi desenvolvida para separar ou classificar farinhas, com a remoção de partículas estranhas como plástico, dedos de borracha e metais presentes no produto acabado.

O sistema de separação consiste de uma peneira com malha a ser determinada pelo cliente, instalada com um sistema de vibração.

Também é possível fazer a classificação da farinha com a instalação de peneiras com diferentes malhas, a fim de se obter duas ou mais granulometrias.

VANTAGENS KONTINUER

- ✓ PADRONIZAÇÃO DO PRODUTO ACABADO
- ✓ ALTA PRODUTIVIDADE E BAIXO CONSUMO DE ENERGIA
- ✓ SISTEMA TOTALMENTE AUTOMATIZADO
- ✓ OBEDECEM AOS REQUISITOS DA NORMA NR-12



PRINCIPAIS CARACTERÍSTICAS

✓ EQUIPAMENTO COMPACTO

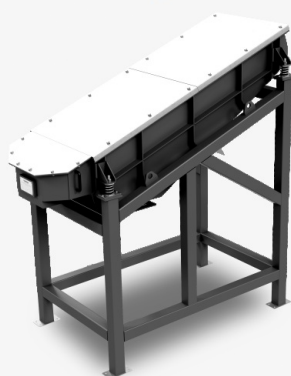
✓ SISTEMA EFICIENTE NA REMOÇÃO DE PARTÍCULAS ESTRANHAS

✓ BAIXO CUSTO DE INSTALAÇÃO E MANUTENÇÃO

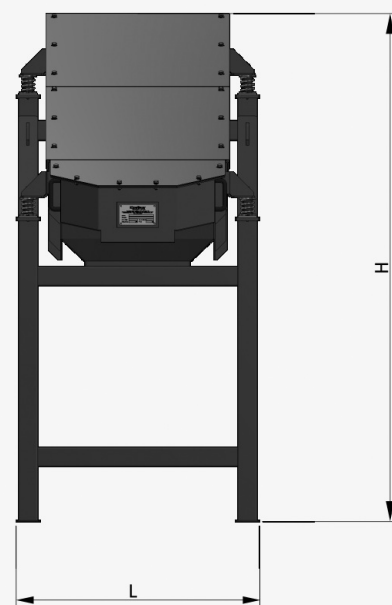
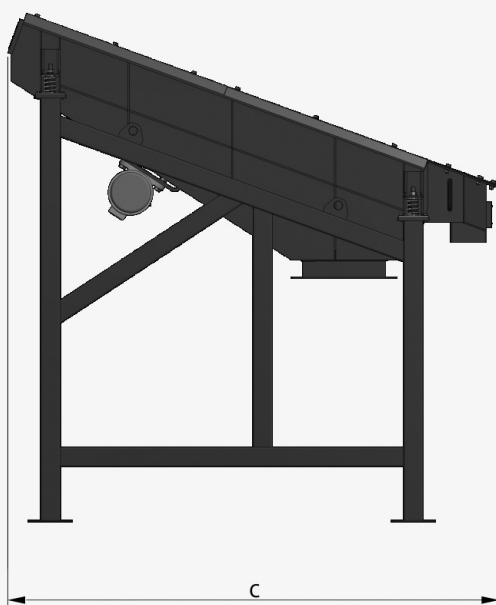
✓ PODE SER FABRICADA EM AÇO INOX OU AÇO CARBONO

FLUXO DO EQUIPAMENTO

FARINHAS DE DIFERENTES GRANULOMETRIAS COM PARTÍCULAS ESTRANHAS



FARINHAS CLASSIFICADAS OU SEPARADAS COM A GRANULOMETRIA DESEJADA



MODELO	POTÊNCIA (kW)	PENEIRA (mm)	PRODUÇÃO MÁXIMA (kg/h)	PESO (kg)	DIMENSÕES GERAIS (mm)		
					C	L	H
KVS-15	0,75	Ø10-20	4000	500	2000	995	2070

Kontinuer reserva o direito de alterar qualquer informação sem prévio aviso

