

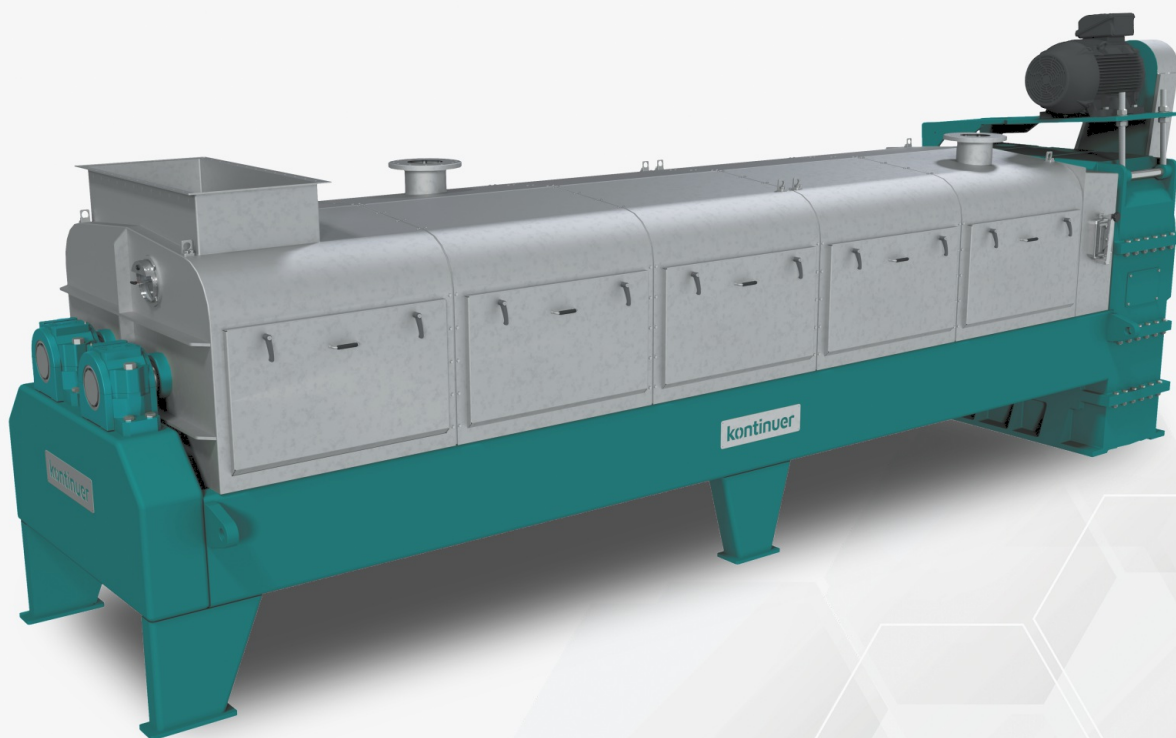
As Prensas de Duplo Eixo Kontinuer são desenvolvidas para a prensagem de pescados e coprodutos de aves em processos de baixa temperatura.

Ao ingressar na prensa, o material entra em contato com dois helicoides que trabalham em baixa rotação, ocasionando uma separação do material através de força mecânica. O resultado é um produto com baixos índices de umidade e gordura.

As Prensas de Duplo Eixo Kontinuer possuem controle automatizado do processo, permitindo fácil operação.

VANTAGENS KONTINUER

- ✓ ALTA TAXA DE COMPRESSÃO
- ✓ SISTEMA AUTOMATIZADO DE FÁCIL CONTROLE
- ✓ ALTO RENDIMENTO E BAIXO CONSUMO DE ENERGIA
- ✓ ESTRUTURA ROBUSTA, RESISTENTE E DE FÁCIL MANUTENÇÃO
- ✓ OBEDECEM AOS REQUISITOS DA NORMA NR-12



PRINCIPAIS CARACTERÍSTICAS

✓ PORTAS DE INSPEÇÃO POR TODA A EXTENSÃO DO EQUIPAMENTO

✓ OPÇÕES DE FABRICAÇÃO DOS EIXOS EM AÇO CARBONO E AÇO INOXIDÁVEL

✓ GARANTIA DA MÍNIMA DISTÂNCIA ENTRE OS HELICOIDES E PENEIRAS

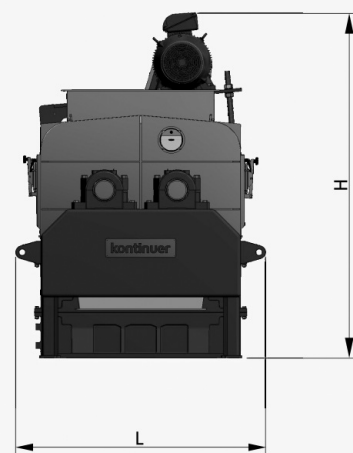
✓ SISTEMA DE CONTROLE DE NÍVEL (OPCIONAL)

FLUXO DO EQUIPAMENTO

MATÉRIA-PRIMA ANIMAL TRITURADA MAIS MOLE, CRUA OU COZIDA



PRODUTO SÓLIDO COM BAIXOS ÍNDICES DE UMIDADE E GORDURA



MODELO	CAPACIDADE APROX.(ton/h)	POTÊNCIA (kW)	PESO (ton)	DIMENSÕES GERAIS (mm)		
				C	L	H
KTS-350	7,0	11 - 15	7	5500	1280	1690
KTS-400	13,0	30 - 45	10,7	4750	1480	2170
KTS-500	25,0	45	17	5800	1400	1700
KTS-550	30,0	55 - 75	24	6800	1600	1800
KTS-650S	40,0	90 - 110	34	7420	1800	2100
KTS-650R	50,0	90 - 132	35	8250	2000	2950

Kontinuer reserva o direito de alterar qualquer informação sem prévio aviso

