

Os Trituradores Rápidos Kontinuer são desenvolvidos para efetuar a trituração homogênea de ossos e vísceras de origem animal, deixando as partículas com até 50mm. Eles possuem design compacto e robusto, longa vida útil, fácil instalação e manutenção. Os Trituradores Rápidos Kontinuer podem ser fornecidos com uma ou duas fileiras de dentes fixos. As características deste equipamento permitem flexibilidade para o processo, podendo absorver diferentes níveis de produção.

## Vantagens

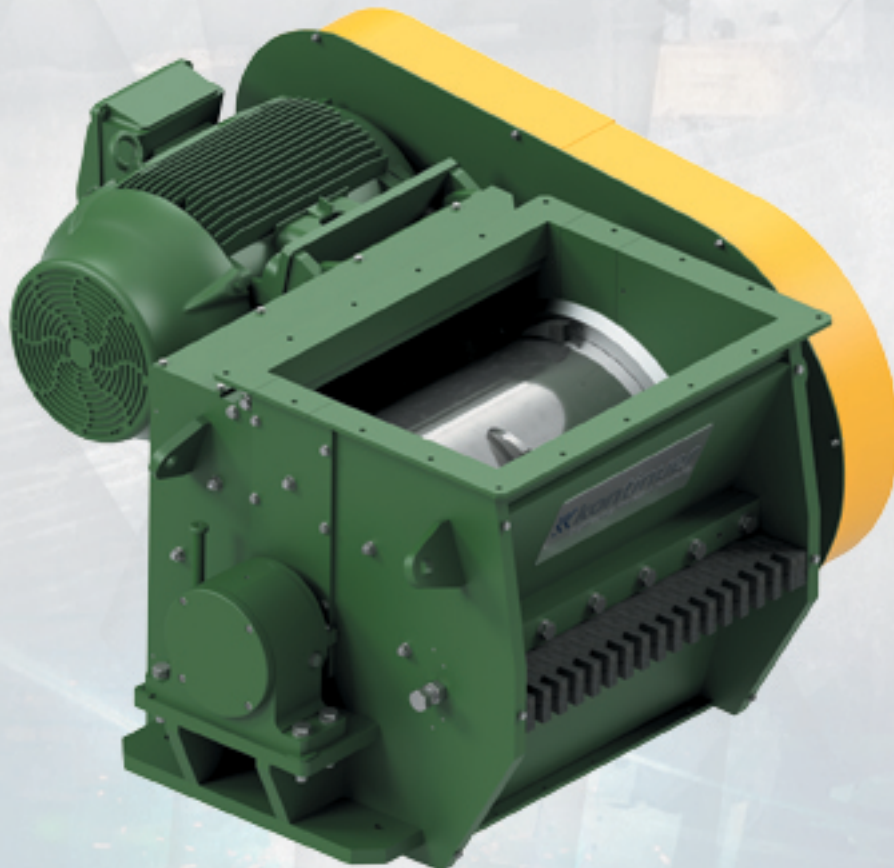
Alta capacidade de produção;

Baixo consumo de energia;

Uniformidade do produto final;

Projetado para trabalhar com matéria-prima de origem animal, contendo ossos e outras partículas grandes;

Obedece aos requisitos da norma NR-12.



## PRINCIPAIS CARACTERÍSTICAS

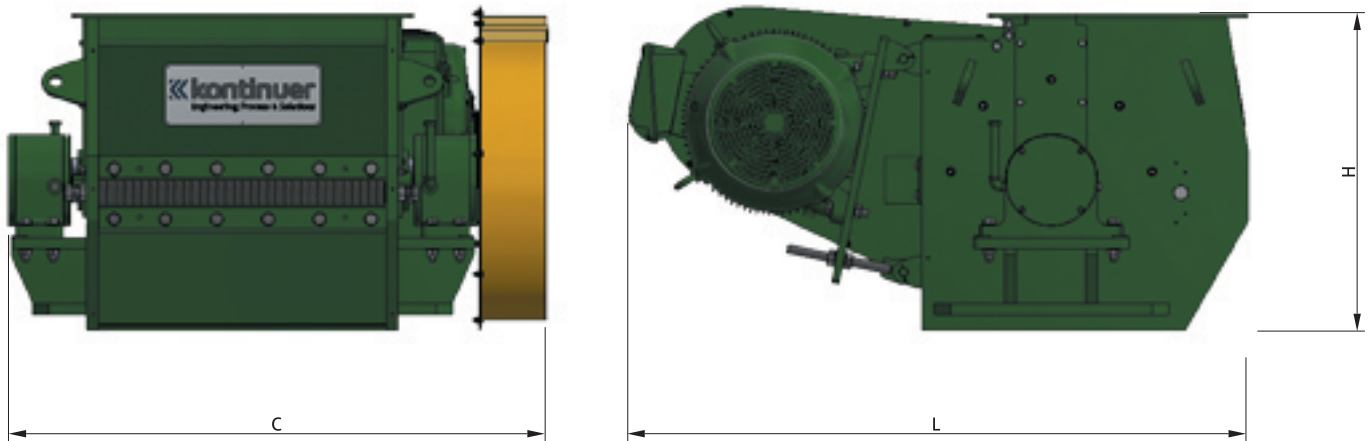
Equipamento compacto de fácil instalação;

Fabricação robusta, proporcionando longa vida útil;

Rotor com dentes revestidos em material duro;

Aproveitamento de todas as faces dos dentes fixos.

ANOTAÇÕES



| MODELO   | CAPACIDADE (ton/h) | POTÊNCIA (kW) | PESO (ton) | DIMENSÕES GERAIS (mm) |      |      |
|----------|--------------------|---------------|------------|-----------------------|------|------|
|          |                    |               |            | C                     | L    | H    |
| HSB-1500 | 6 - 9              | 18,5 - 30     | 1,4        | 1150                  | 850  | 600  |
| HSB-3500 | 9 - 15             | 37 - 55       | 2,4        | 1500                  | 1600 | 980  |
| HSB-7000 | 15 - 25            | 55 - 110      | 4,0        | 1900                  | 1800 | 1100 |

Kontinuer reserva o direito de alterar qualquer informação sem prévio aviso