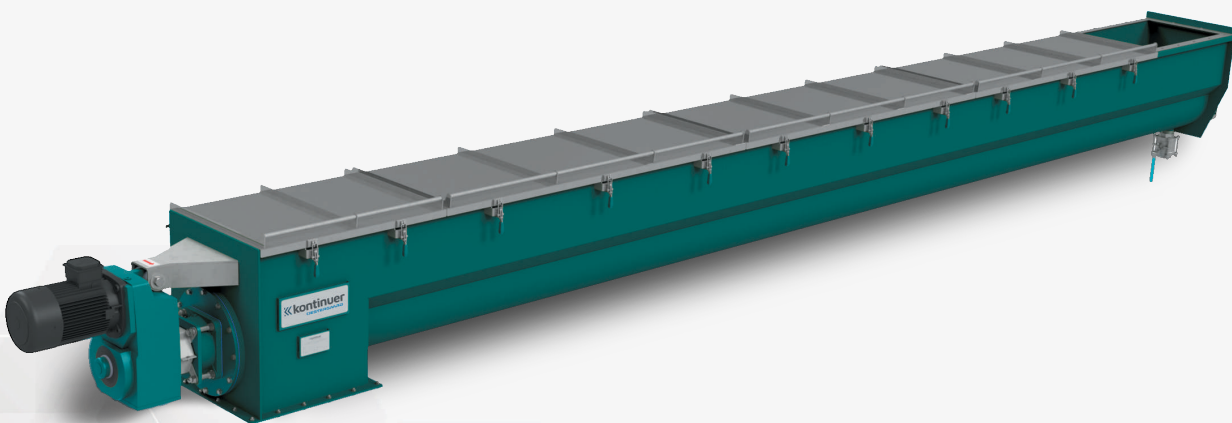


Los Transportadores de Tornillo Kontinuer se desarrollan e fabrican para el transporte de cualquier tipo de coproductos, como vísceras, huesos, plumas, sangre coagulada, harinas y grasas.

La fabricación con materiales robustos hace que su durabilidad sea mayor que la de otros tornillos nacionales.

VENTAJAS **KONTINUER**

- ✓ POSEE UNA PLACA DE DESGASTE, EVITANDO EL DETERIORO DEL CANAL
- ✓ BAJO CONSUMO DE ENERGÍA
- ✓ FÁCIL ACCESO PARA EL MANTENIMIENTO
- ✓ CUMPLEN CON LOS REQUISITOS DE LA NORMA NR-12



PRINCIPALES CARACTERÍSTICAS

✓ TAMPAS FABRICADAS EM AÇO INOXIDÁVEL

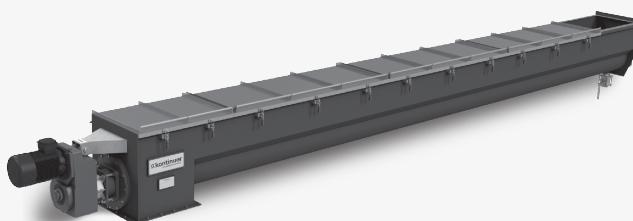
✓ SISTEMA DE VEDAÇÕES COM GAXETAS PARA EVITAR VAZAMENTOS

✓ REDUTOR ACOPLADO DIRETAMENTE AO EIXO

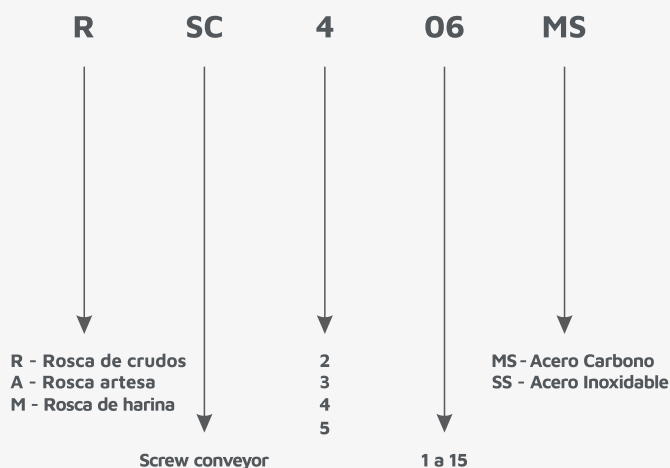
✓ HÉLICES COM GRANDES ESPESSURAS AUMENTANDO A VIDA ÚTIL DA MÁQUINA

FLUJO DEL EQUIPO

DIVERSOS TIPOS DE PRODUCTOS DE ORIGEN ANIMAL, CRUDOS O COCIDOS



PRODUCTOS TRANSPORTADOS CON RAPIDEZ Y CALIDAD



Exemplo: MSC-312-SS
Rosca transportadora de harina
o 300mm
12m
Acero inoxidable

Modelo de Rosca Transportadora	
R	Materia prima
A	Artesa para materia prima de gran tamaño (canales y huesos grandes)
M	Material cocido y harina

Rosca Transportadora	
SC	Screw conveyor

Diámetro del helicoide da rosca transportadora	
2	Rosca con o 250mm
3	Rosca con o 300mm
4	Rosca con o 400mm
5	Rosca con o 400mm

Comprimento de rosca transportadora	
	1 a 15m

Modelo de Rosca Transportadora	
MS	Acero carbono
SS	Acero inoxidable

Kontinuer se reserva el derecho de alterar cualquier información sin previo aviso

